

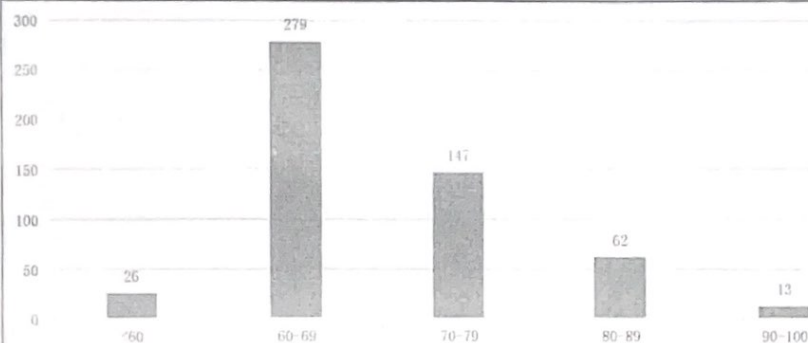
河北建筑工程学院

2021-2022第一学期学生成绩分布统计

课程名称: 土力学 课程代码: TM04002 课程性质: 必修课 学院: 土木工程学院

考试日期	2021年12月20日			学分	2.5	平时成绩%	30	卷面成绩%	60
优秀人数	13	良好人数	62	中等人数	147	及格人数	279	不及格人数	26
(90-100)		(80-89)		(70-79)		(60-69)		(0-59)	
优秀率%	2.47%	良好率%	11.76%	中等率%	27.89%	及格率%	52.94%	不及格率%	4.93%
考试形式	闭卷								
学生数		527		平均值			68.4		

考试成绩分布统计情况



河北建筑工程学院

2022-2023第一学期学生成绩分布统计

课程名称: 土力学 课程代码: TM04002 课程性质: 必修课 学院: 土木工程学院

考试日期	2022年12月22日			学分	2.5	平时成绩%	30	卷面成绩%	60
优秀人数 (90-100)	100	良好人数 (80-89)	331	中等人数 (70-79)	60	及格人数 (60-69)	6	不及格人数 (0-59)	1
优秀率%	20.08%	良好率%	66.47%	中等率%	12.05%	及格率%	1.20%	不及格率%	0.20%
考试形式	闭卷								
	学生数	498		平均值			85.0		

考试成绩分布统计情况

